

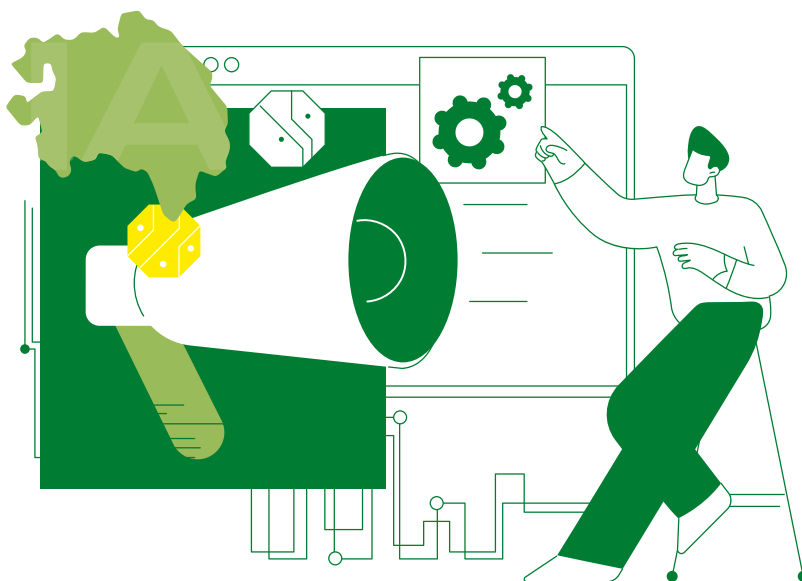
Conecta
MAT_IA

Plan de Asesoramiento

Creación de contenidos y marketing digital para negocios rurales

Módulo 1

¿Cómo puede la IA ayudarte con el marketing de tu empresa?



MOLINA DE ARAGÓN
ALTO TAJO

LEADER
Desarrollo liderado por las
comunidades locales



Cofinanciado por
la Unión Europea



Castilla-La Mancha





Conecta

MolinaAragónAltoTajo_IA

La Plataforma de Asesoramiento en Inteligencia Artificial
de la Comarca **Molina de Aragón - Alto Tajo**





Módulo 1. ¿Cómo puede la IA ayudarte con el marketing de tu empresa?

Introducción

Bienvenido al primer módulo de este programa, donde descubrirás cómo la inteligencia artificial puede transformar la forma en que comunicas y promocionas tu pequeño negocio en el mundo digital.

Para negocios rurales como los que podemos encontrar en la Comarca de Molina de Aragón-Alto Tajo, la IA ofrece una manera fácil y rápida de crear mensajes atractivos, llegar a más clientes y destacar en redes sociales o internet, sin necesidad de ser experto en tecnología.

En esta hora, aprenderás cómo la IA puede ser tu aliada para mejorar tu marketing, ahorrarte tiempo y hacer que tu negocio brille online, todo desde un dispositivo con Internet.

En este módulo te invitaremos a usar ChatGPT muchas veces. Si no sabes como usarlo o quiere refrescar cómo hacerlo, te invitamos a que revises el módulo 3 “Primeros pasos con ChatGPT del programa de asesoramiento “Descubriendo la IA” en el que lo explicamos paso a paso.

¡Adelante!

Contenido principal

1. Como cómo la IA puede ayudarte con el marketing de tu empresa

La inteligencia artificial (IA) es una herramienta poderosa para mejorar el marketing de cualquier empresa, permitiendo automatizar tareas, analizar datos y personalizar la comunicación con los clientes.

Con el uso de herramientas accesibles y fáciles de implementar, incluso los pequeños negocios como los que podemos encontrar en nuestra comarca, pueden optimizar sus estrategias de marketing sin necesidad de grandes inversiones.

Gracias a la IA, puedes mejorar la forma en que promocionas tus productos y llegar a más clientes de manera eficiente.

Módulo 1. ¿Cómo puede la IA ayudarte con el marketing de tu empresa?

Uno de los usos más útiles de la IA en marketing es la **creación de contenido**. Con herramientas como ChatGPT, puedes generar textos atractivos para redes sociales, anuncios, correos promocionales o descripciones de productos en segundos. Por ejemplo, si tienes una tienda de productos típicos de la comarca en Tortuera y quieres promocionar una oferta especial, puedes pedirle a ChatGPT:

- “Crea un mensaje para Instagram anunciando un descuento del 20% en embutidos de la comarca”.
- “Redacta un correo para informar a nuestros clientes sobre una nueva oferta en la cerveza artesana de Milmarcos”.

Esto te permite ahorrar tiempo y tener mensajes bien estructurados sin necesidad de dedicar horas a escribirlos.

ChatGPT 5.1 ▾

Redacta un correo para informar a nuestros clientes sobre una nueva oferta en la cerveza artesana de Milmarcos

Aquí tienes un correo claro, cercano y profesional para comunicar la nueva oferta:

Asunto: Nueva oferta en nuestra cerveza artesana de Milmarcos 🍺

Hola,

Queríamos contarte una novedad que seguro te va a gustar: **esta semana lanzamos una oferta especial en nuestra cerveza artesana de Milmarcos**, elaborada de forma tradicional y con ingredientes de primera calidad.

Es una oportunidad perfecta para descubrir nuevos sabores o para repetir si ya la conoces.

Oferta disponible solo por tiempo limitado, así que si te apetece probarla, ¡este es el momento!

Si tienes cualquier duda o quieres hacer tu pedido, estaremos encantados de ayudarte.

Muchas gracias por confiar siempre en nosotros.

Un saludo,

[Tu nombre / Nombre del establecimiento]

Si quieres, te preparo también una versión más formal, más promocional o más breve.





Módulo 1. ¿Cómo puede la IA ayudarte con el marketing de tu empresa?

Otra ventaja de la IA es su **capacidad para analizar datos y personalizar ofertas** según los intereses de cada cliente. Con el análisis de compras y preferencias, puedes:

- **Enviar correos personalizados con recomendaciones**, por ejemplo, si un cliente ha comprado queso de Orea, la IA puede sugerirle usos y recetas.
- **Segmentar a los clientes** para ofrecerles descuentos según su historial de compra, como un 10% de descuento en su producto favorito.
- **Optimizar anuncios en redes sociales**, dirigiéndolos a personas que han mostrado interés en productos similares. Por ejemplo, si tienes una tienda de productos típicos de la comarca en Molina de Aragón, la IA puede mostrar ofertas de los mismos a potenciales clientes que han comprado productos similares.

Por último, la IA permite la **automatización de la atención al cliente** con chatbots que responden preguntas frecuentes, ayudan en el proceso de compra y mejoran la experiencia del usuario. Esto es especialmente útil para negocios con venta online o en redes sociales, donde los clientes esperan respuestas rápidas.

Un chatbot bien configurado puede informar sobre precios, disponibilidad o envíos sin intervención humana.

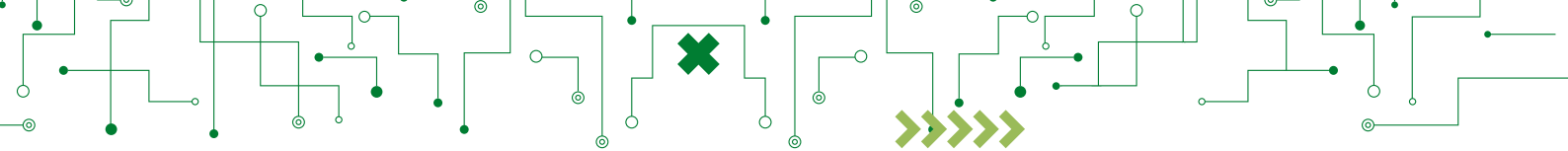
Con estas herramientas, el marketing de tu empresa se vuelve más eficiente y te permite enfocarte en hacer crecer tu negocio mientras la IA se encarga de atraer y fidelizar clientes.

2. Ejemplos reales y prácticos de empresas rurales que mejoran su marketing con IA

En la Comarca de Molina de Aragón-Alto Tajo, muchas pequeñas y medianas empresas están empezando a aprovechar la Inteligencia Artificial para mejorar su marketing y promocionar sus productos de manera más efectiva.

La IA no solo ayuda a agilizar la redacción de textos y la creación de contenido, sino que también permite diseñar materiales promocionales, mejorar la publicidad en redes sociales y optimizar la atención al cliente.

Estos ejemplos muestran cómo distintos negocios pueden integrar herramientas de Inteligencia Artificial para mejorar su visibilidad y atraer más clientes.



Módulo 1. ¿Cómo puede la IA ayudarte con el marketing de tu empresa?

Gestión Extensiva de Ganado Ovino en Ablanque – Pastoreo Inteligente y Bienestar Animal con IA

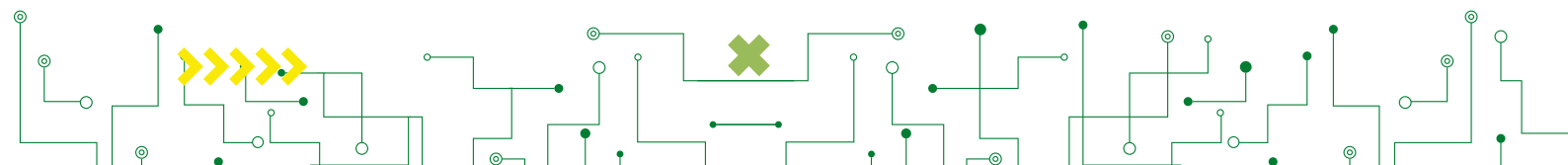
Las explotaciones ovinas extensivas de Ablanque pueden implantar una plataforma de inteligencia artificial conectada a collares GPS, sensores de actividad y estaciones meteorológicas que monitoricen en tiempo real la localización y el comportamiento del rebaño. La IA analiza patrones de movimiento y detecta anomalías asociadas a estrés térmico, enfermedades o ataques de fauna, enviando alertas inmediatas al ganadero. Con datos satelitales de vegetación y humedad, el sistema predice la disponibilidad de pasto y recomienda rotaciones por parcela, optimizando la carga ganadera y evitando sobrepastoreo. Además, registra la trazabilidad de los animales y los pastos para certificaciones de bienestar y sostenibilidad. Esta solución puede reducir pérdidas en un 30%, mejorar la eficiencia forrajera un 15% y reforzar la imagen de una ganadería moderna, respetuosa y tecnológicamente avanzada.

Fábrica de Miel en Molina de Aragón – Control de Calidad, Trazabilidad y Comercialización con IA

La fábrica de miel de Molina de Aragón puede incorporar un sistema de inteligencia artificial conectado a sensores de temperatura, humedad y conductividad en los tanques de decantación y envasado, asegurando la conservación óptima de las propiedades organolépticas. La visión artificial permite identificar impurezas, cristalizaciones prematuras o defectos en las tapas y etiquetas. Con datos históricos por colmenar, floración y climatología, la IA predice volúmenes de producción y planifica el procesado por origen floral. En paralelo, un asistente digital genera fichas de producto, relatos sobre la apicultura serrana y campañas de promoción en redes sociales mediante Canva y ChatGPT. Esta solución puede aumentar la homogeneidad de los lotes, reducir mermas un 10–12% y fortalecer la trazabilidad y el posicionamiento comercial de la miel de montaña como producto premium.

Fábrica de Cerveza Artesana en Milmarcos – Fermentación Predictiva y Experiencia Digital con IA

La microcervecería de Milmarcos puede implementar una solución de inteligencia artificial que controle en tiempo real la fermentación y maduración, ajustando automáticamente la temperatura y la presión de los tanques para prevenir desviaciones y asegurar la estabilidad del producto. Con aprendizaje a partir de recetas, levaduras y condiciones ambientales, la IA optimiza las curvas de fermentación y predice la fecha óptima de envasado. Además, analiza ventas y estacionalidad para ajustar la producción y el surtido. En el ámbito de comunicación, ChatGPT y Canva con IA permiten generar notas de cata, maridajes, campañas en redes sociales y etiquetas personalizadas para ediciones limitadas. Esta solución puede reducir incidencias de fermentación en un 40%, mejorar la eficiencia energética un 10–15% y reforzar la identidad de la cerveza artesanal como producto de autor vinculado al territorio.





Módulo 1. ¿Cómo puede la IA ayudarte con el marketing de tu empresa?

Empresa de Construcción en Corduente – Planificación Predictiva y Atención al Cliente con IA

Una empresa de construcción en Corduente puede integrar una plataforma de inteligencia artificial que analice históricos de obras, materiales y tiempos de ejecución para estimar plazos, costes y recursos de nuevos proyectos. La IA ajusta automáticamente la planificación según disponibilidad de personal, climatología o suministro, detectando riesgos de retraso o desviación presupuestaria.

Un asistente virtual en web y WhatsApp atiende consultas sobre servicios, materiales o presupuestos, generando respuestas y propuestas preliminares personalizadas. Asimismo, Canva y ChatGPT pueden crear catálogos visuales, vídeos de obras terminadas y contenido técnico para captar clientes. Esta solución puede reducir los tiempos de estimación en un 30%, mejorar la precisión presupuestaria y aumentar la satisfacción del cliente mediante una comunicación transparente y continua.

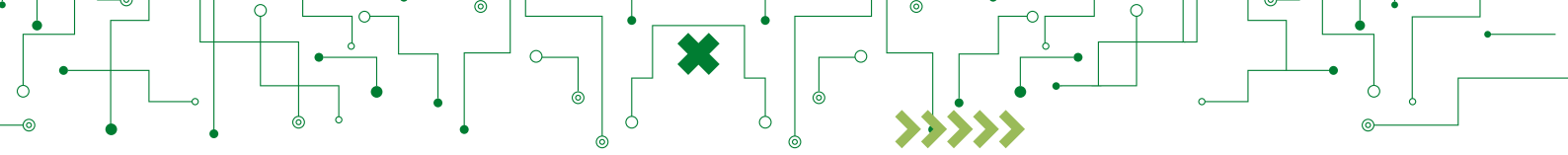
Hotel Rural en Zaorejas – Personalización de Experiencias y Eficiencia Operativa con IA

El hotel rural de Zaorejas puede incorporar una plataforma de inteligencia artificial que analice datos del PMS, reservas y perfiles de huéspedes para ofrecer recomendaciones personalizadas de actividades, gastronomía y rutas según clima y preferencias. La IA ajusta precios de forma dinámica según ocupación y demanda, y optimiza turnos de limpieza y consumo energético mediante sensores de presencia y temperatura.

Un chatbot integrado gestiona consultas, check-in y check-out automáticos, mientras Canva y ChatGPT generan contenidos promocionales, guías digitales y campañas de fidelización. Esta solución puede aumentar la ocupación un 10–15%, reducir el consumo energético un 20% y elevar la satisfacción del cliente mediante un servicio más ágil, cálido y conectado con el entorno natural del Alto Tajo.

Para crear imágenes atractivas de sus productos o fondos originales para sus publicaciones, puede usar la versión integrada en ChatGPT de DALL-E, una IA que genera imágenes personalizadas según su estilo de marca. Recuerda que explicamos en detalle cómo usar esta IA en un plan de asesoramiento anterior

Estos ejemplos muestran cómo la IA puede facilitar la creación de contenido digital e impreso, permitiendo que las empresas rurales mejoren su comunicación y lleguen a más clientes sin necesidad de invertir mucho tiempo en la redacción y el diseño.



Módulo 1. ¿Cómo puede la IA ayudarte con el marketing de tu empresa?

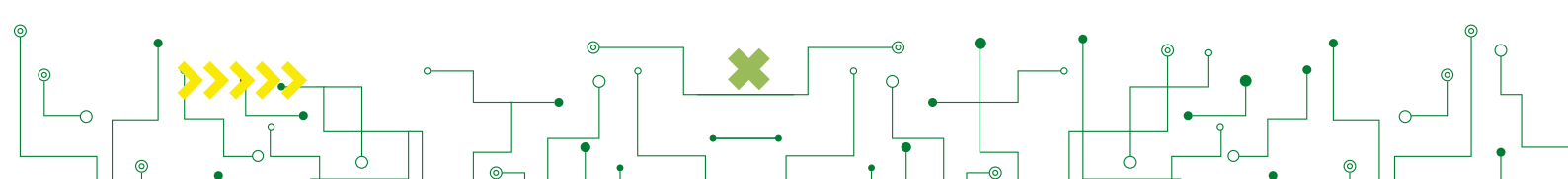
Resumen del módulo

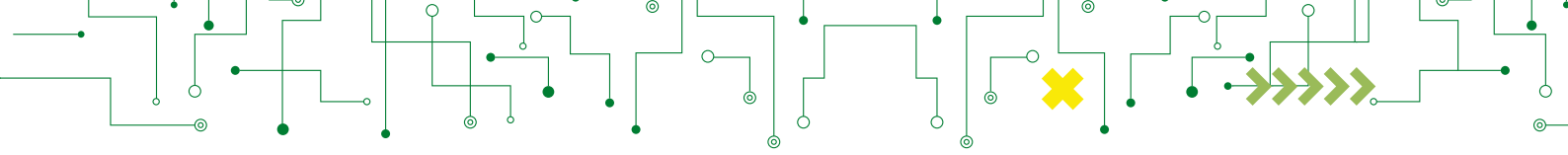
En este módulo hemos visto cómo la inteligencia artificial (IA) puede ayudar a las empresas a mejorar su marketing de manera sencilla y efectiva. Con herramientas como ChatGPT, las empresas pueden crear contenido rápidamente para redes sociales, anuncios, correos y descripciones de productos, optimizando su tiempo y su estrategia de promoción.

También hemos aprendido cómo la IA permite personalizar ofertas, segmentar clientes y mejorar la publicidad en redes sociales para llegar a un público más específico.

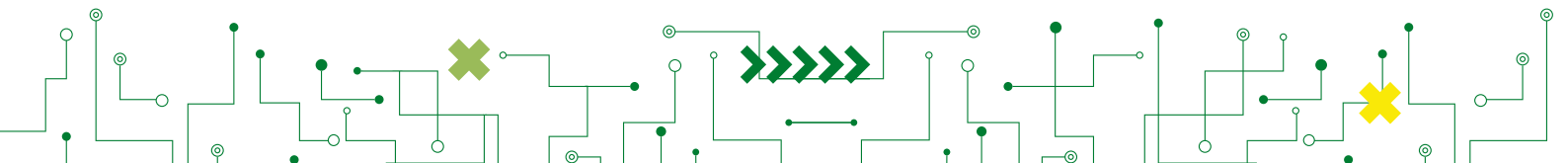
Además, hemos visto ejemplos de negocios relacionados con diferentes actividades en La Comarca de Molina de Aragón-Alto Tajo, como panaderías, queserías, casas rurales, fábricas de cerveza artesana que ya están utilizando la IA para promocionarse y atraer más clientes sin necesidad de grandes inversiones.

Continúa con el siguiente módulo. ¡Adelante!





Módulo 1. ¿Cómo puede la IA ayudarte con el marketing de tu empresa?





Conecta
MolinaAragónAltoTajo_IA
La Plataforma de Asesoramiento en Inteligencia Artificial
de la Comarca **Molina de Aragón - Alto Tajo**

Plan de Asesoramiento
**Creación de contenidos
y marketing digital
para negocios rurales**

Módulo 1
**¿Cómo puede
la IA ayudarte
con el marketing
de tu empresa?**



LEADER
Desarrollo liderado por las
comunidades locales



Cofinanciado por
la Unión Europea


Castilla-La Mancha

