



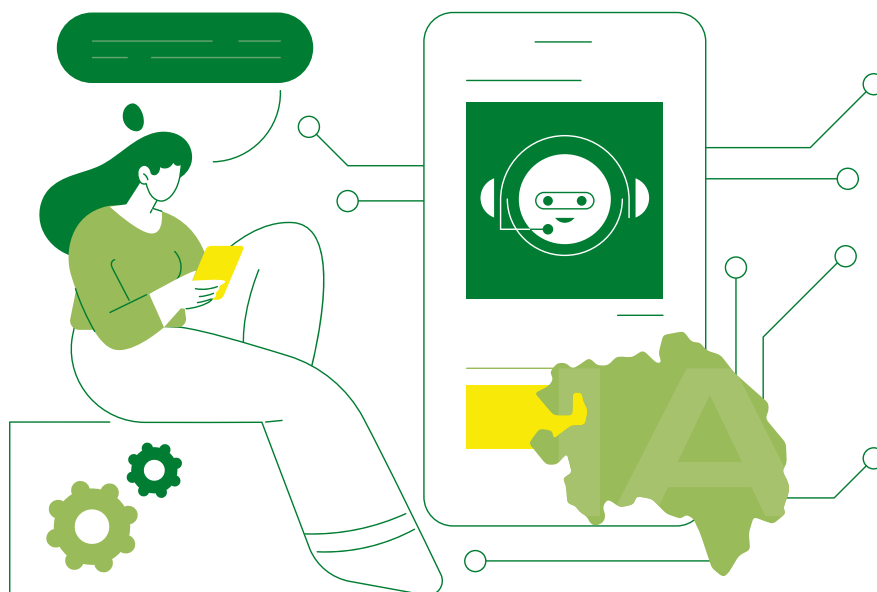
Conecta  
**MAT\_IA**

Plan de Asesoramiento

## Atención al cliente con chatbots inteligentes

### Módulo 1

# Introducción a la IA en la atención al cliente con chatbots



MOLINA DE ARAGÓN  
ALTO TAJÓ

**LEADER**  
Desarrollo liderado por las  
comunidades locales



Cofinanciado por  
la Unión Europea

  
Castilla-La Mancha





Conecta

## MolinaAragónAltoTajo\_IA

La Plataforma de Asesoramiento en Inteligencia Artificial  
de la Comarca **Molina de Aragón - Alto Tajo**





## Módulo 1. **Introducción a la IA en la atención al cliente con chatbots**

# Introducción

Bienvenido al primer módulo de este programa, donde descubrirás cómo la inteligencia artificial puede transformar la atención al cliente en tu pequeño negocio.

Si tienes una empresa la IA te ofrece formas prácticas de atender a tus clientes más rápido y mejor, sin complicaciones técnicas.

En este módulo te invitaremos a usar ChatGPT muchas veces. Si no sabes como usarlo o quiere refrescar cómo hacerlo, te invitamos a que revises el módulo 3 “Primeros pasos con ChatGPT del programa de asesoramiento “Descubriendo la IA” en el que lo explicamos paso a paso.

¡Adelante!

## Contenido principal

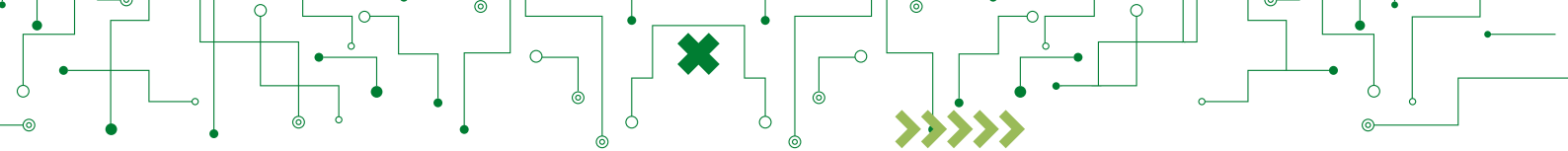
### **1. ¿Qué es la inteligencia artificial (IA) y cómo puede transformar la atención al cliente?**

La inteligencia artificial (IA) es una tecnología que permite a las máquinas realizar tareas que antes solo podían hacer las personas, como responder preguntas, analizar información y aprender de la experiencia.

En el ámbito de la atención al cliente, la IA se usa para automatizar respuestas, resolver dudas de manera rápida y mejorar la experiencia de los clientes sin necesidad de intervención humana en cada interacción. Esto permite que los negocios ofrezcan un servicio más ágil y eficiente.

Gracias a la IA, las empresas pueden implementar herramientas como chatbots y asistentes virtuales que atienden consultas en tiempo real a través de la web, WhatsApp o redes sociales. Por ejemplo, un chatbot puede responder automáticamente preguntas sobre horarios, precios o disponibilidad de productos, evitando que los clientes tengan que esperar a ser atendidos. Además, estos sistemas pueden aprender de cada conversación y mejorar sus respuestas con el tiempo, ofreciendo una atención cada vez más precisa y personalizada.

El uso de la IA en la atención al cliente no solo ahorra tiempo y reduce la carga de trabajo del equipo, sino que también permite a las empresas estar disponibles las



## Módulo 1. Introducción a la IA en la atención al cliente con chatbots

24 horas del día. Esto es especialmente útil para pequeños negocios que no pueden atender consultas constantemente. Con herramientas accesibles y fáciles de usar, cualquier empresa puede aprovechar la IA para mejorar su comunicación con los clientes y ofrecer un servicio más rápido y eficiente.

### 2. Chatbots y asistentes virtuales en pequeños negocios: ejemplos prácticos

Los chatbots y asistentes virtuales pueden ser una gran ayuda para los pequeños negocios en La Comarca de Molina de Aragón-Alto Tajo, donde muchas empresas están gestionadas por pocas personas y reciben consultas constantes de clientes.

Con la inteligencia artificial, es posible responder preguntas frecuentes, gestionar reservas y mejorar la atención sin necesidad de estar pendiente del teléfono o del correo todo el tiempo. A continuación, te mostramos algunos ejemplos de negocios en La Comarca de Molina de Aragón-Alto Tajo que podrían beneficiarse del uso de chatbots y asistentes virtuales.

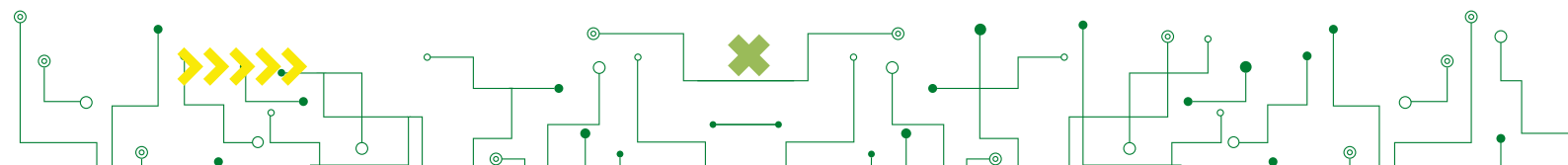
#### Tienda de Productos Apícolas en Molina de Aragón – Predicción de Ventas y Relato de Origen con IA

Una tienda de productos apícolas en Molina de Aragón puede conectar su TPV y ventas online a un motor de inteligencia artificial que prediga la demanda de miel, polen o cosmética natural según temporada, eventos locales y condiciones meteorológicas. El sistema ajusta los pedidos y el surtido, evitando roturas de stock y caducidades. Además, genera promociones automáticas para productos de alta rotación o excedentes.

En comunicación, Canva y ChatGPT permiten crear fichas, etiquetas y publicaciones que narran el ciclo de la colmena, la flora de montaña y la labor de los apicultores locales. Esta solución puede reducir mermas un 10–15%, aumentar la fidelidad del cliente y reforzar la imagen de la miel de la zona como producto natural y sostenible.

#### Destilería de Lavanda en Tortuera – Control Aromático y Producción Óptima con IA

La destilería de lavanda de Tortuera puede integrar sensores de temperatura, presión y flujo de vapor conectados a un sistema de inteligencia artificial que supervise la destilación en tiempo real. La IA analiza la composición volátil de los aceites y ajusta los parámetros para maximizar la pureza y el rendimiento sin degradar los aromas. Con datos históricos por parcela y variedad, el sistema predice el mejor momento de recolección y el consumo energético óptimo.





## Módulo 1. Introducción a la IA en la atención al cliente con chatbots

Además, Canva y ChatGPT ayudan a diseñar etiquetas, materiales promocionales y relatos sobre el paisaje aromático y la tradición de la lavanda en la comarca. Esta solución puede mejorar el rendimiento extractivo un 8–10%, reducir el gasto energético un 15% y reforzar la competitividad de los productos naturales de Tortuera.

### **Cultivo de Truchas en Peralejos de las Truchas – Control Ambiental y Alimentación Inteligente con IA**

La piscifactoría de Peralejos de las Truchas puede implantar una plataforma de inteligencia artificial conectada a sensores que midan oxígeno disuelto, pH, temperatura y caudal del agua. La IA analiza las variaciones en tiempo real, ajusta automáticamente el caudal y la alimentación, y previene episodios de estrés térmico o déficit de oxígeno. Con datos históricos, el sistema predice crecimientos, optimiza el consumo de pienso y planifica cosechas.

Además, Canva y ChatGPT permiten crear fichas informativas, vídeos y contenidos digitales que muestran la calidad del agua y la crianza sostenible de las truchas. Esta solución puede reducir la mortalidad en un 20%, mejorar la conversión alimentaria y asegurar una producción estable con menor impacto ambiental.

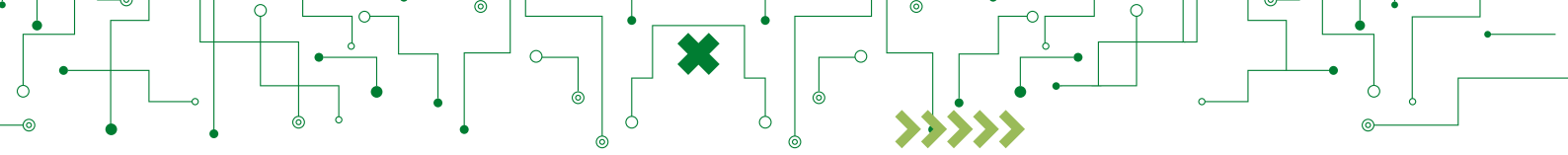
### **Quesería en Orea – Maduración Inteligente y Logística de Distribución con IA**

La quesería artesanal de Orea puede desplegar una solución de inteligencia artificial conectada a sensores de temperatura y humedad en cámaras de curado para mantener condiciones óptimas en tiempo real.

La IA aprende de cada lote y ajusta los parámetros para lograr una maduración homogénea y predecir el punto óptimo de corte y envasado. El sistema también optimiza rutas de distribución según pedidos y climatología, reduciendo tiempos y costes logísticos.

En comunicación, Canva y ChatGPT generan etiquetas, relatos de origen y campañas sobre la tradición ganadera y el paisaje de alta montaña. Esta solución puede reducir defectos de curado un 15–20%, ahorrar energía y reforzar la trazabilidad y reputación de los quesos de Orea como producto de calidad de montaña.

Para las empresas de La Comarca de Molina de Aragón-Alto Tajo donde la atención al cliente es clave pero el tiempo es limitado, los chatbots permiten responder consultas de manera rápida y eficiente, mejorando la experiencia de compra y liberando tiempo para que los emprendedores se enfoquen en otras tareas.



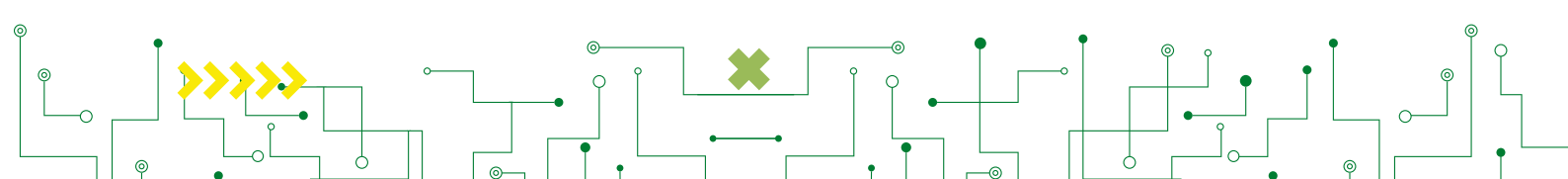
## Módulo 1. **Introducción a la IA en la atención al cliente con chatbots**

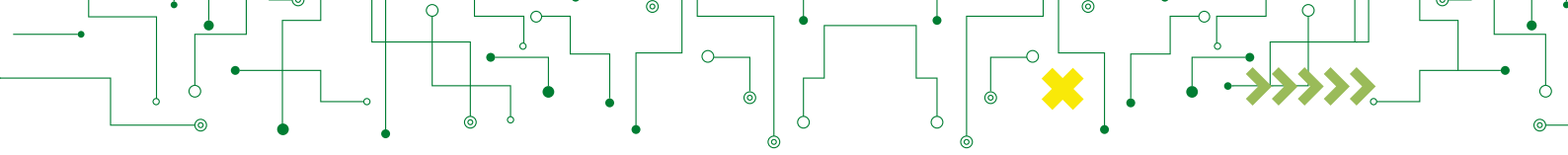
# Resumen del módulo

En este módulo hemos visto cómo la inteligencia artificial puede ayudar a los pequeños negocios a mejorar su atención al cliente de forma automatizada. Herramientas como los chatbots permiten responder preguntas frecuentes, gestionar reservas y dar información en tiempo real a través de la web, WhatsApp o redes sociales. Esto ayuda a ahorrar tiempo y a ofrecer un servicio más rápido y eficiente.

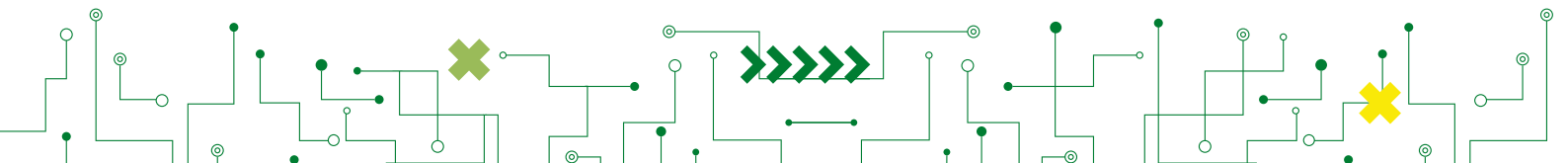
También hemos explorado ejemplos prácticos en empresas de La Comarca de Molina de Aragón-Alto Tajo, como pequeños comercios, panaderías, carnicerías, casas rurales, donde los chatbots pueden facilitar la comunicación con los clientes y mejorar la gestión del negocio.

Adelante!





# Módulo 1. Introducción a la IA en la atención al cliente con chatbots





Conecta  
**MolinaAragónAltoTajo\_IA**  
La Plataforma de Asesoramiento en Inteligencia Artificial  
de la Comarca **Molina de Aragón - Alto Tajo**

Plan de Asesoramiento  
**Atención al cliente con  
chatbots inteligentes**

Módulo 1  
**Introducción a la IA  
en la atención al cliente  
con chatbots**



**LEADER**  
Desarrollo liderado por las  
comunidades locales



Cofinanciado por  
la Unión Europea

  
Castilla-La Mancha

